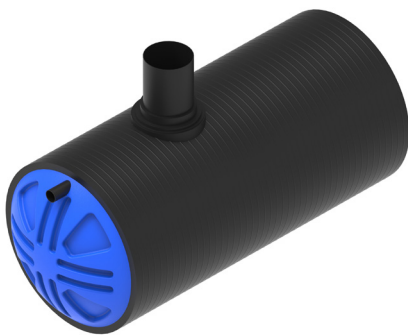


DATENBLATT

WS-AW 12500 POSEIDON XXL

PRODUKTINFORMATIONEN



| | |
|-------------------------|---|
| Artikelnummer | 1-210.50.612 |
| Bezeichnung | Poseidon XXL 12500 AW |
| Tankvolumen | 12500 Liter |
| Anwendung | unterirdischer Einbau |
| Anschluss Tankstutzen | DN/OD160 |
| Grundwasserstabil | bis Mitte Behälterkorpus |
| Befahrbarkeit | LKW-befahrbar bis SLW40 (40t) ohne Lastverteilerplatte o.ä. |
| max. Überschüttungshöhe | 2000 mm |
| Domschachteinstieg | DN600 |
| Garantie | 50 Jahre |
| Material | 100% Polyethylen ohne Schäumungszusätze |
| Farbe Behälterkorpus | schwarz |
| Abmessungen (DxHxL) | Ø2200x2600-3200x4500 mm |

WEITERE DETAILS



Material

- 100% Polyethylen schwarz
- lange Lebensdauer durch hochwertigen Werkstoff

Behälterkorpus

- LKW-befahrbar bis SLW40 (40t) ohne Lastverteilerplatte
- doppelwandiger Tankzylinder bietet sehr hohe Steifigkeit und Stabilität
- Grundwasserstabil bis Mitte Behälterkorpus
- DN/OD160 Anschluss für Zulauf
- Überschüttungshöhe bis 2000mm ermöglicht großen Abstand zur Fallleitung
- glatte Tankinnenflächen verhindern Schmutzablagerungen
- sickerfähiges Aushubmaterial (Bodenklasse 3) kann als Umhüllungsmaterial verwendet werden
- werksseitige Dichtheitsprüfung vor Auslieferung

Domschacht

- zur Anpassung an die Geländekante kürzbar
- inkl. Dichtung zur Anbindung an den Behälterkorpus
- Abdeckungen erhältlich von begehbar bis LKW-befahrbar Klasse D

DATENBLATT

WS-AW 12500 POSEIDON XXL

WEITERE DETAILS

- Lieferumfang
- Behälterkorpus
 - Domschacht
 - Dichtung Domschachtanbindung
 - Einbauanleitung

MASSZEICHNUNG

