

DATENBLATT

Lastableitungsring Ortsbeton

PRODUKTINFORMATIONEN



Artikelnummer	1-208.00.206
Bezeichnung	MC-206 Lastableitungsring für Ortsbeton
Anwendung	Lastableitungsring für Gussabdeckung
Öffnung Befüllung	180 mm
Füllvolumen	150l
Befahrbarkeit	LKW 12
Material	100% PE
Innendurchmesser	DN625
Farbe	Schwarz
Transportmaße (LxBxH)	1240x1240x200 mm
Gewicht (ohne Ortsbeton)	ca. 18,5 kg

VORTEILE IM ÜBERBLICK



Material

- 100% PE
- Lange Lebensdauer durch hochwertigen Werkstoff
- Verarbeitet in spannungsfreier Rotationsguss-Technologie

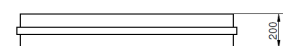
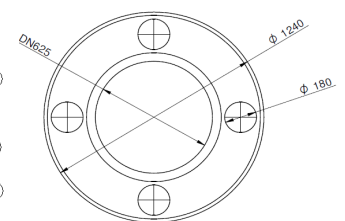
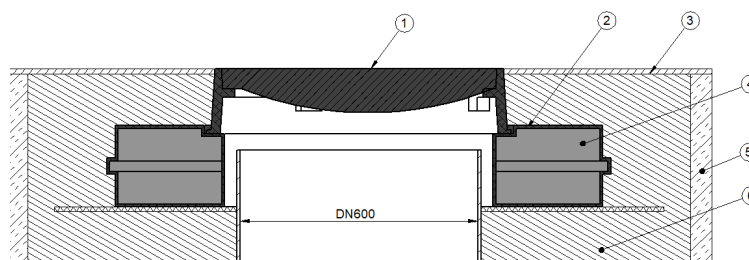
Lastableitungsring

- Lastableitungsring für handelsübliche Gussabdeckung
- befahrbar bis LKW 12
- Kunststoffring wird bauseits mit Beton ausgegossen
- Füllvolumen: 150l Beton
- geringes Gewicht vor Füllung mit Beton
- optimale Lastableitung der Kräfte ins Erdreich

Lieferumfang

- Aufgeborter Lastableitungsring

- (1) ...Gussabdeckung
 (2) ...Auflagering
 (3) ...Deckschicht
 (4) ...Ortsbeton
 (5) ...Erdreich
 (6) ...Verfüllmaterial



Technische Änderungen und Druckfehler vorbehalten. Alle Angaben ohne Gewähr. Bei den Abbildungen handelt es sich um Symbolbilder.

