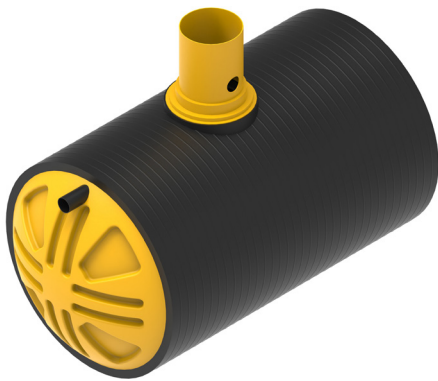


DATENBLATT

WS-RS 10000 POSEIDON XXL

PRODUKTINFORMATIONEN



Artikelnummer	1-210.45.010
Bezeichnung	WS-RS 10000 POSEIDON XXL
Tankvolumen	10000 Liter
Anwendung	unterirdischer Einbau
Anschluss Tankstutzen	DN/OD160
Grundwasserstabil	bis Mitte Behälterkorpus
Befahrbarkeit	LKW-befahrbar bis SLW40 (40t) ohne Lastverteilerplatte o.ä.
max. Überschüttungshöhe	2000 mm
Domschachteinstieg	DN600
Garantie	50 Jahre
Material	100% Polyethylen
Farbe Behälterkorpus	schwarz
Abmessungen (DxHxL)	Ø2200x2600-3200x3500 mm

WEITERE DETAILS



Material

- 100% Polyethylen schwarz ohne Schäumungszusätze
- lange Lebensdauer durch hochwertigen Werkstoff

Behälterkorpus

- LKW-befahrbar bis SLW40 (40t) ohne Lastverteilerplatte
- doppelwandiger Tankzylinder bietet sehr hohe Steifigkeit und Stabilität
- Grundwasserstabil bis Mitte Behälterkorpus
- DN/OD160 bzw. DN/OD110 Anschluss für Tanküberlauf
- Überschüttungshöhe bis 2000mm ermöglicht großen Abstand zur Falleitung
- glatte Tankinnenflächen verhindern Schmutzablagerungen
- sickerfähiges Aushubmaterial (Bodenklasse 3 gemäß nach ÖNORM B 2205 - nicht bindige Sand- oder Kiesböden) kann als Umhüllungsmaterial verwendet werden

Domschacht

- für flexible Rohranbindung vor Ort 360° drehbar
- zur Anpassung an die Geländekante kürzbar
- DN/OD110 & DN/OD160Anschlüsse für Zulauf, Filterüberlauf und Entnahme
- inkl. EPDM-Zulaufdichtungen für Anschlüsse
- inkl. Dichtung zur Anbindung an den Behälterkorpus
- kompatibel mit GEOplast Filter- und Entnahmepaketen
- Abdeckungen erhältlich von begehbar bis LKW-befahrbar Klasse D

DATENBLATT

WS-AW 10000 POSEIDON XXL

WEITERE DETAILS

- Behälterkorpus
- Zulaufdichtungen
- Domschacht
- Dichtung Domschachtanbindung
- Einbauanleitung

Lieferumfang

MASSZEICHNUNG

